

Lecablocco Bioclima 38 Superlight SL650

Parete di tamponamento da intonacare in Lecablocco Bioclima 38 Superlight SL650, blocco in calcestruzzo di argilla espansa Leca e vetro espanso Liaver per pareti ad alto isolamento termico. La parete intonacata posata con malta Leca M5 Supertermica raggiunge una trasmittanza termica di $0,33 \text{ W/m}^2\text{K}$.

La parete è idonea alla realizzazione delle chiusure perimetrali esterne e verso locali non riscaldati con struttura a telaio di spessore 30 cm.

Di seguito si inseriscono le principali caratteristiche del blocco e alcuni particolari costruttivi per la correzione dei ponti termici più comuni.

Caratteristiche della muratura di tamponamento esterna in Lecablocco Bioclima 38 Superlight SL650

Spessore nominale del blocco	cm	38
Trasmittanza termica U della parete intonacata	$\text{W/m}^2\text{K}$	0,33
Massa superficiale M_s della parete non intonacata	kg/m^2	240
Fattore di smorzamento f_a		0,071
Sfasamento S	h	18,0
Trasmittanza termica periodica $Y_{T,E}$	$\text{W/m}^2\text{K}$	0,024



Spessore cm 38

ESEMPIO DI REALIZZAZIONE

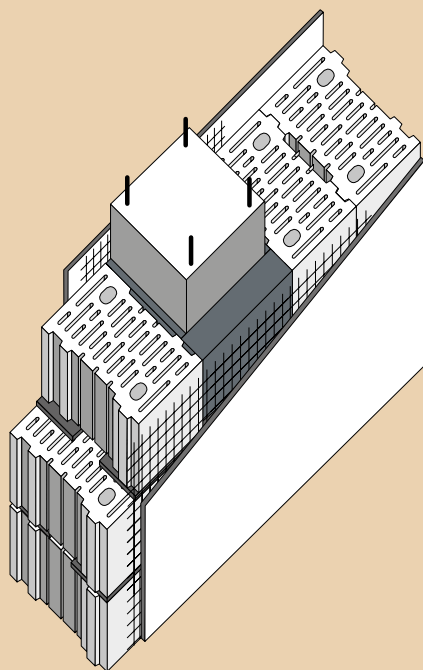
Progetto
Javier Barba - BC Estudio Architects



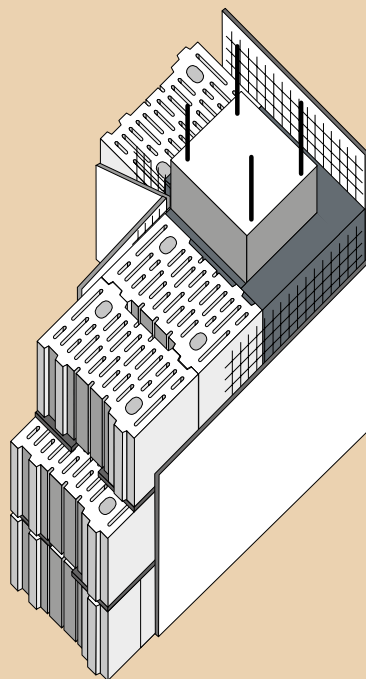
Località: Avola (SR)

Particolari costruttivi e valutazione dei coefficienti di trasmittanza termica lineica agli elementi finiti

Pilastro



Pilastro d'angolo



Cordolo di solaio

