

Lecablocco Bioclima Supertermico36

Parete di tamponamento da intonacare in Lecablocco Bioclima Supertermico36x20x25, blocco multistrato in calcestruzzo di argilla espansa Leca e pannello isolante in polistirene espanso con grafite di 10 cm per pareti ad alto isolamento termico.

La parete intonacata raggiunge una trasmittanza termica di $0,29 \text{ W/m}^2\text{K}$ posata con striscia isolante e malta tradizionale. La parete è idonea alla realizzazione delle chiusure perimetrali esterne e verso locali non riscaldati con struttura a telaio di spessore 30 cm. Di seguito si inseriscono le principali caratteristiche del blocco e alcuni particolari costruttivi per la correzione dei ponti termici più comuni.

Caratteristiche della muratura di tamponamento esterna in Lecablocco Bioclima Supertermico36

Spessore nominale del blocco	cm	36
Trasmittanza termica U della parete intonacata	$\text{W/m}^2\text{K}$	0,29
Massa superficiale M_s della parete non intonacata	kg/m^2	270
Fattore di smorzamento f_a		0,119
Sfasamento S	h	14,6
Trasmittanza termica periodica Y_{tE}	$\text{W/m}^2\text{K}$	0,034



Spessore cm 36

ESEMPIO DI REALIZZAZIONE

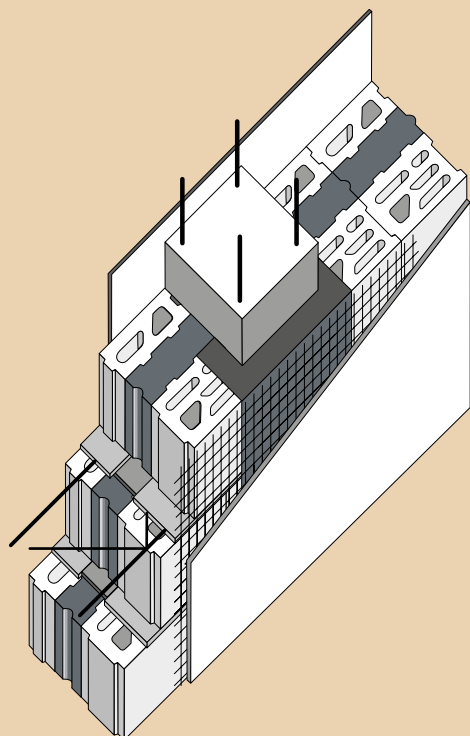
Progetto
ing. Roberto Buccini



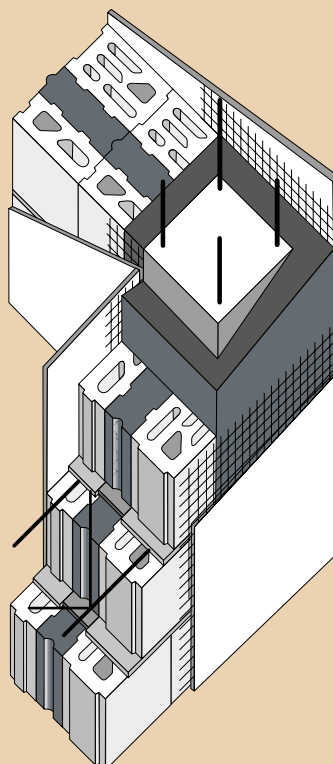
Località: Isernia

Particolari costruttivi e valutazione dei coefficienti di trasmittanza termica lineica agli elementi finiti

Pilastro



Pilastro d'angolo



Cordolo di solaio

