

Lecablocco Bioclima Zero 18p (pilastri di sp. 30 cm)

Parete di tamponamento da intonacare in Lecablocco Bioclima Zero18p, blocco preaccoppiato in calcestruzzo di argilla espansa Leca e pannello isolante in polistirene espanso con grafite di 13,5 cm per pareti ad alto isolamento termico.

Bioclima Zero18p permette di realizzare pareti di tamponamento per sistemi a telaio di spessore 25 e 30 cm grazie agli elementi Tavella Isolata costituita da una parte esterna in calcestruzzo di argilla espansa e da un pannello isolante che permettono la correzione dei ponti termici in corrispondenza del pilastro o della trave. Di seguito l'esempio con struttura di spessore 30 cm.

Caratteristiche della muratura esterna in Lecablocco Bioclima Zero18p

Spessore nominale del blocco	cm	44
Trasmittanza termica U della parete intonacata	W/m ² K	0,18
Massa superficiale M _S della parete non intonacata	kg/m ²	360
Fattore di smorzamento f _a		0,052
Sfasamento S	h	17,8
Trasmittanza termica periodica Y _{IE}	W/m ² K	0,009



Spessore cm 44

ESEMPIO DI REALIZZAZIONE

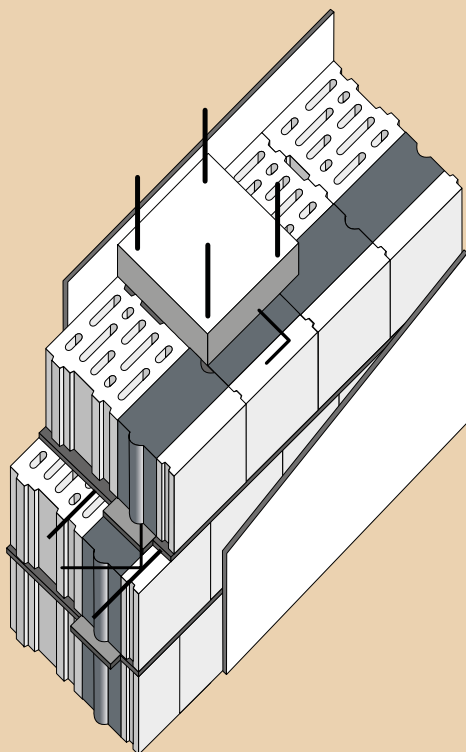
Progetto Architettonico
Studio di architettura
Dott. Alberto Ruggeri Architetto,
Arch. Alessandra Madella



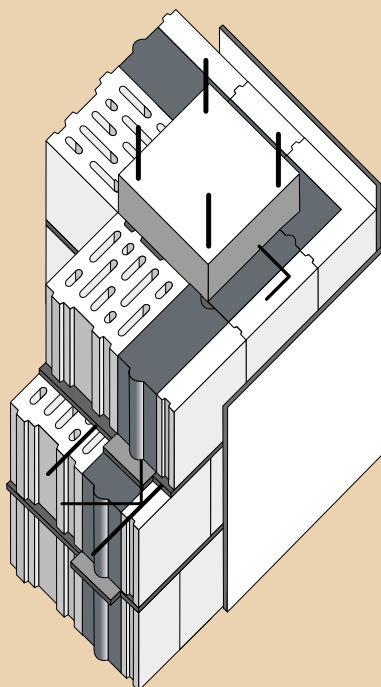
Località: Mantova

Particolari costruttivi e valutazione dei coefficienti di trasmittanza termica lineica agli elementi finiti

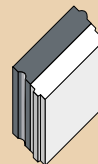
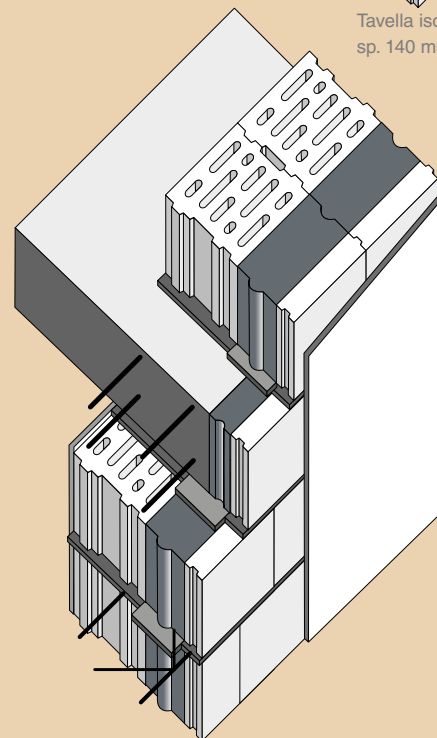
Pilastro



Pilastro d'angolo



Cordolo di solaio



Tavella isolata
sp. 140 mm

