

Lecablocco Bioclima Zero23t

Parete di tamponamento da intonacare in Lecablocco Bioclima Zero23t, blocco preaccoppiato per posa unica in calcestruzzo di argilla espansa Leca e pannello isolante in polistirene espanso con grafite di 9,5 cm.

La parete intonacata raggiunge una trasmittanza termica U pari a $0,23 \text{ W/m}^2\text{K}$. La parete è idonea alla realizzazione delle chiusure perimetrali esterne e verso locali non riscaldati con struttura a telaio di spessore 30 cm.

Di seguito si inseriscono le principali caratteristiche e alcuni particolari costruttivi per la correzione dei ponti termici più comuni.

Caratteristiche della muratura di tamponamento esterna in Lecablocco Bioclima Zero23t

Spessore nominale del blocco	cm	38
Trasmittanza termica U della parete intonacata	$\text{W/m}^2\text{K}$	0,23
Massa superficiale M_S della parete non intonacata	kg/m^2	280
Fattore di smorzamento f_a		0,096
Sfasamento S	h	15,6
Trasmittanza termica periodica Y_{IE}	$\text{W/m}^2\text{K}$	0,022



Spessore cm 38

ESEMPIO DI REALIZZAZIONE

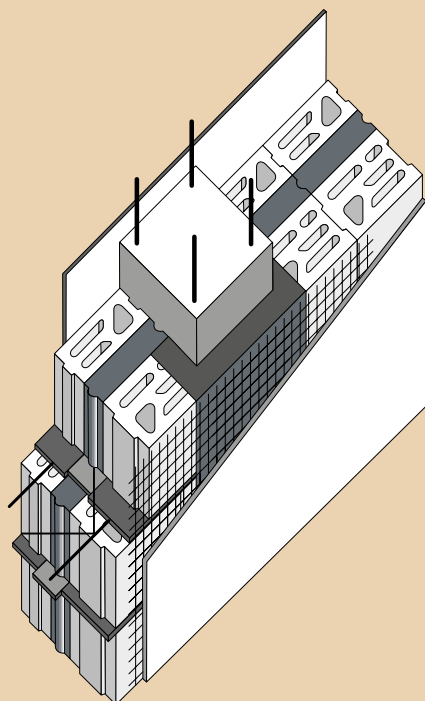
Progetto
Architetti associati Oreste Marrone, Gualtiero Parlato
con arch. Claudio Gianuario, arch. Giada Ustica



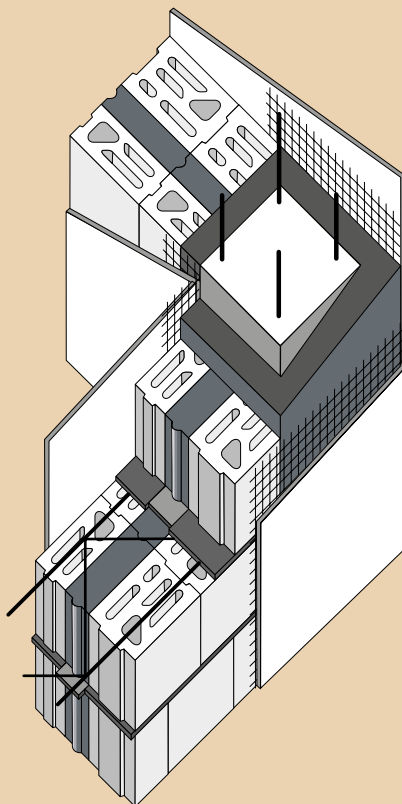
Località: Caltanissetta

Particolari costruttivi e valutazione dei coefficienti di trasmittanza termica lineica agli elementi finiti

Pilastro



Pilastro d'angolo



Cordolo di solaio

