

Lecablocco Bioclima Zero 27p

Parete portante armata da intonaco in Lecablocco Bioclima Zero27p, blocco preaccoppiato in calcestruzzo di argilla espansa Leca e pannello isolante in polistirene espanso con grafite di 7,5 cm per pareti ad alto isolamento termico. Bioclima Zero27p permette di realizzare un vero e proprio sistema di muratura portante armata per le pareti perimetrali esterne o verso locali non riscaldati grazie alla presenza dei pezzi speciali necessari per la realizzazione degli irrigidimenti verticali.

Caratteristiche della muratura portante esterna in Lecablocco Bioclima Zero27p

Spessore nominale del blocco	cm	38
Percentuale di foratura	%	30
Resistenza caratteristica alla compressione f_{bk} del blocco (parte portante) nella direzione dei carichi verticali	N/mm ²	5
Trasmittanza termica U della parete intonacata	W/m ² K	0,27
Massa superficiale M_s della parete non intonacata	kg/m ²	360
Fattore di smorzamento f_a		0,06
Sfasamento S	h	16,8
Trasmittanza termica periodica Y_{tE}	W/m ² K	0,016



Spessore cm 38

ESEMPIO DI REALIZZAZIONE

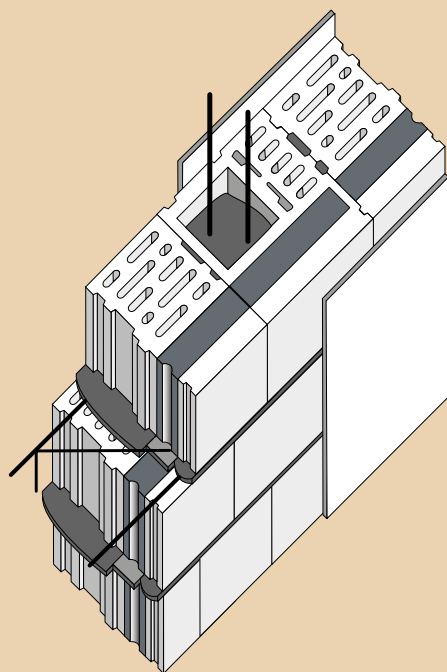
Progetto Architettonico
Arch. Cazzulani Giorgio



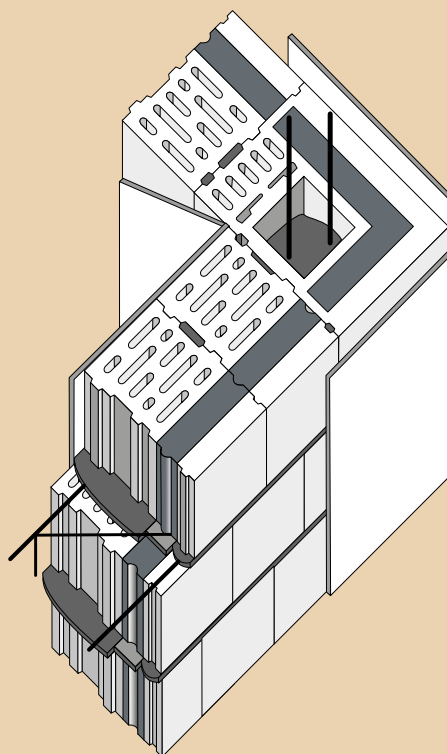
Località: Parma

Particolari costruttivi e valutazione dei coefficienti di trasmittanza termica lineica agli elementi finiti

Pilastro nella muratura



Angolo



Cordolo di solaio

