

Sistema blocchi a cassero Lecablocco Bioplus A+

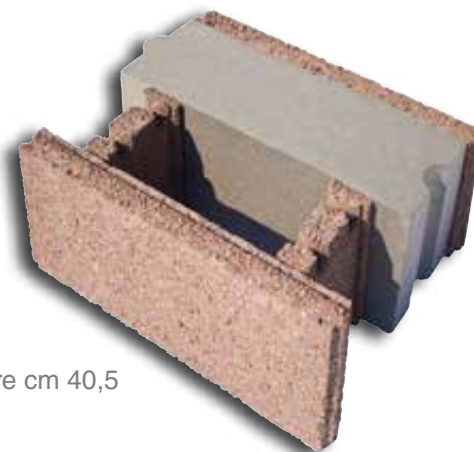
Parete portante costituita da un sistema brevettato in blocchi a cassero in calcestruzzo alleggerito di argilla espansa Leca e inserto isolante in polistirene espanso con grafite di 17 cm.

Il sistema permette di ottenere vantaggi statici di una struttura scatolare oltre ad alte performance di isolamento termico con una trasmittanza termica U di 0,22 W/m²K della parete intonacata.

Di seguito si inseriscono le principali caratteristiche del blocco e alcuni particolari costruttivi per la correzione dei ponti termici più comuni.

Caratteristiche della muratura in blocchi cassero Lecablocco Bioplus A+

Spessore nominale del blocco	cm	40,5
Trasmittanza termica U della parete intonacata	W/m ² K	0,22
Massa superficiale M _S della parete non intonacata	kg/m ²	500
Fattore di smorzamento f _a		0,086
Sfasamento S	h	11,2
Trasmittanza termica periodica Y _{IE}	W/m ² K	0,019



Spessore cm 40,5

ESEMPIO DI REALIZZAZIONE

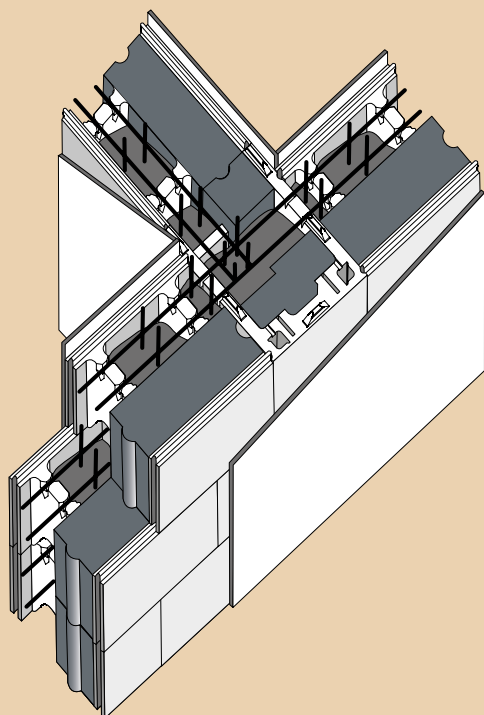
Progetto architettonico
Arch. David Marinari



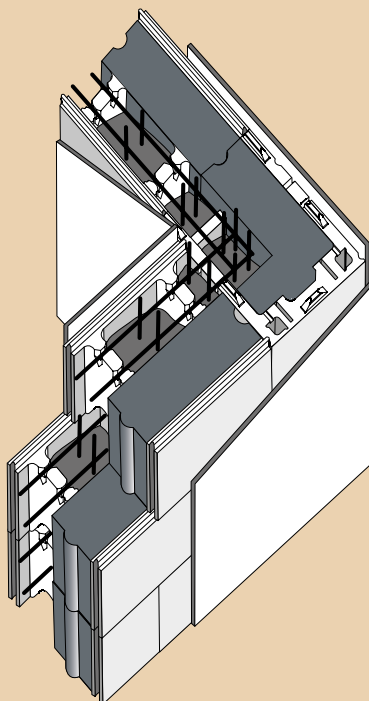
Località: Pontedera (PI)

Particolari costruttivi e valutazione dei coefficienti di trasmittanza termica lineica agli elementi finiti

Incrocio a "T"



Angolo



Cordolo di solaio

