

Lecablocco Fonoisolante 25 e isolamento esterno

Parete di tamponamento in Lecablocco Fonoisolante 25x20x25 in calcestruzzo di argilla espansa Leca e isolamento esterno a cappotto ($\lambda = 0,035 \text{ W/mK}$) di spessore 12 cm. La parete raggiunge una trasmittanza termica di $0,22 \text{ W/m}^2\text{K}$ oltre ad un ottimo isolamento acustico di facciata (R_w del blocco pari a 56,3 dB). La soluzione è idonea alla realizzazione delle chiusure perimetrali esterne e verso locali non riscaldati con struttura a telaio di spessore 25 cm. Di seguito si inseriscono le principali caratteristiche del blocco e alcuni particolari costruttivi per la correzione dei ponti termici più comuni.

Caratteristiche della muratura di tamponamento esterna in Lecablocco Fonoisolante 25x20x25 con isolamento a cappotto (sp. 12 cm, $\lambda = 0,035 \text{ W/mK}$)

Spessore nominale del blocco	cm	25
Spessore del pannello isolante	cm	12
Trasmittanza termica U della parete intonacata	$\text{W/m}^2\text{K}$	0,22
Massa superficiale M_S della parete non intonacata	kg/m^2	290
Fattore di smorzamento f_a		0,06
Sfasamento S	h	14,9
Trasmittanza termica periodica Y_{IE}	$\text{W/m}^2\text{K}$	0,013



Spessore cm 25

ESEMPIO DI REALIZZAZIONE

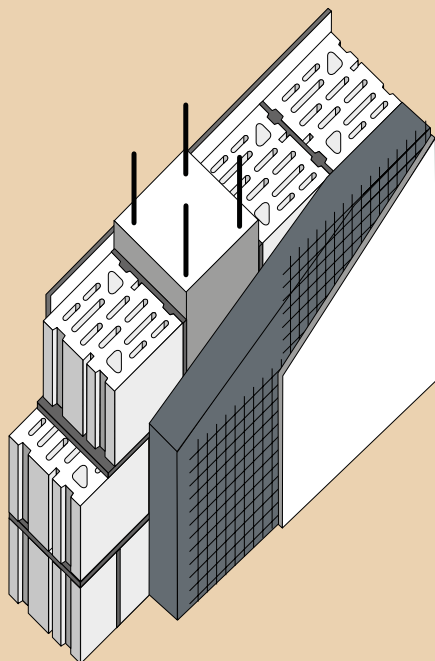


Progetto
arch. Lanfranco Fietta,
ing. Michele Groff

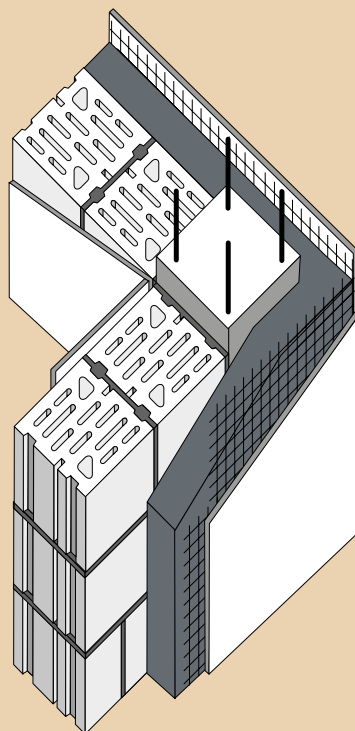
Località: Trento

Particolari costruttivi e valutazione dei coefficienti di trasmittanza termica lineica agli elementi finiti

Pilastro



Pilastro d'angolo



Cordolo di solaio

